

OPRAVY SOKLŮ – JAK NATO? POSTUP PŘI APLIKACI NANOSANU

NANOSAN je uváděn jako ideální omítka pro soklové partie domů. Proč?

- Je hydrofobní – **odpuzuje vlhkost** a snadno tak odolává dešti, sněhu...
- Je vysoce pružný - ani při větších tloušťkách omítek **nedochází k tvorbě trhlin**
- Obejde se bez povrchové úpravy – **nemusíte aplikovat štuk**
- Velmi dobře přilne k podkladu – **nedochází k odseparování vrstev**
- Dům **tepelně izoluje** a lze ho aplikovat i na **fasády zdobené bosážemi** apod.
- Snadno se aplikuje a **manipulaci se 7 kg pytlí zvládne opravdu každý**
- Lze nanášet **v tloušťce až 4cm v jedné vrstvě**



KONKRÉTNÍ PŘÍKLAD APLIKACE – oprava soklu bytového domu

Délka soklu: 10m, Výška soklu: 1m

Postup:

Starou poškozenou soklovou omítku odstraňte a povrch očistěte (u silně savého podkladu zvlhčete). Do kbelíku nalijte 1 litr čisté vody, nasypete Nanosan (7kg) a zalijte dalšími 2 litry vody. Důkladně míchejte po dobu 5-7 minut při nízké rychlosti otáček 400-500 za minutu. Nechejte odstát po dobu 5 minut a poté znovu promíchejte cca 1 minutu. Připravená směs musí být nanesena do 1 hodiny od okamžiku dokončení přípravy.

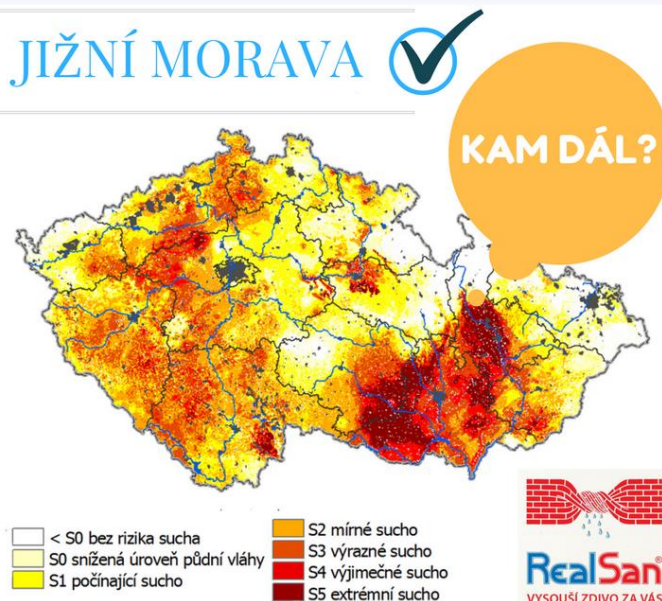
Poté už jen pomocí zednického hladítka natahujte mezi plastové omítníky a po zavaznutí můžete povrch texturovat nebo vyhladit. Po 40 hod lze Nanosan nabarvit (bez barvení je čistě bílý).

Cena: 4440kč bez DPH

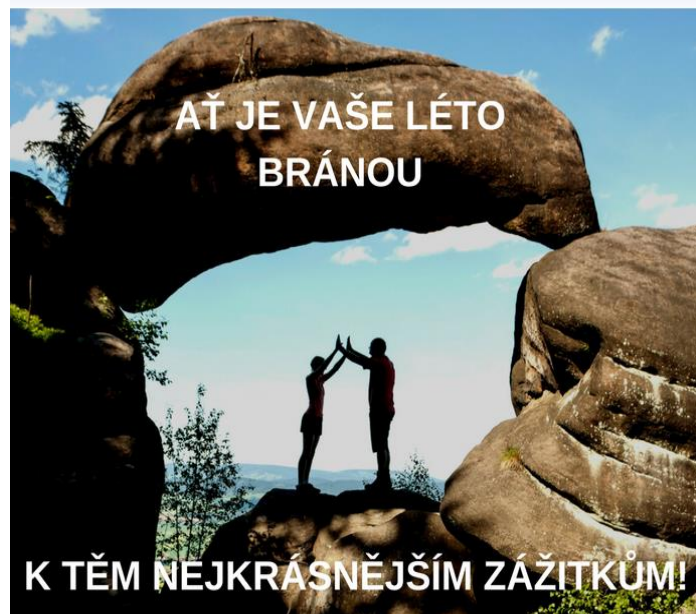
Budete potřebovat:

- 10 x 7kg pytlů NANOSANU (10m²) při nanášení v tloušťce 2cm
- vrtačku, kbelík, vodu (na míchání)
- zednické hladítko
- plastové omítníky

NA MORAVĚ VYSUŠENO – KAM DÁL? ☺



KRÁSNÉ LÉTO!



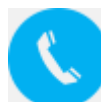
Pomáháme i v létě ☺ Napište nám!

Realsan Group SE
Ruprechtická 732/8, Liberec 46001
www.realsan.cz

Provozní doba:
Po-Pá 7:00 - 15.30



info@realsan.cz



+420 485 246 501

www.realsan.cz