

# SYSTÉM KLINOSAN – PRACOVNÍ POSTUP

## ZAHUBENÍ PLÍSNÍ – OCHRANA ZDRAVÍ



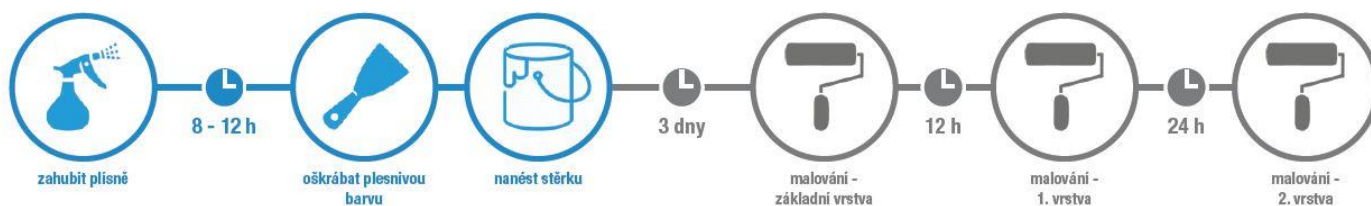
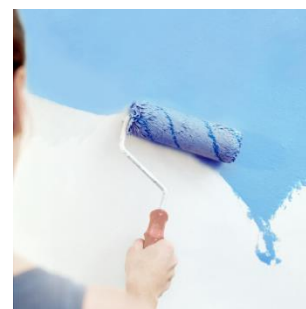
## ODSTRANĚNÍ PLESNIVÉ MALBY



## APLIKACE STĚRKY



## MALOVÁNÍ SPECIÁLNÍMI BARVAMI



### 1. KROK: ZAHUBENÍ PLÍSNÍ – SPREJ KLINOSAN RESTART

KlinoSan Restart před použitím protřepejte a pomocí rozprašovače postříkejte napadené povrchy. Nechte působit 8-12hod.

*KlinoSan Restart v nádobě s rozprašovačem nepoužívejte ve větrném počasí či v průvanu!*



### 2. KROK: ODSTRANĚNÍ PLESNIVÉ MALBY

Z plochy ošetřené sprejem KlinoSan Restart mechanicky odstraníme malbu s plísní - např. malířskou škrabkou. Odstraňuje se pouze malba (tj. vrchní vrstva), nikoli omítka. Pokud škrábete pouze místa napadená plísní a ne celé stěny, doporučujeme počítat s přesahem alespoň 15cm od hranice, kde byla plíseň viditelná.

*Stěrka se nanáší v tloušťce 0,5-1cm - pokud škrábete pouze část zdi (plesnivý roh, pruh,...), oškrábejte ji do této hloubky, abyste měli po nanesení stěrky vyrovnanou celou stěnu.*



### 3. KROK: APLIKACE KLINOSAN STĚRKY

**Podklad:** Omítka pro aplikaci stěrky musí být čistá (bez zbytků malby, prachu,...) a pevná. Pokud se např. vydroluje, je potřeba nejprve zeď opravit a nechat novou omítku vyzrát (zpravidla 21 dní) a pak teprve nanášet stěrku KlinoSan. Před nanášením stěrky zeď zvlhčete (rozprašovačem s vodou, malířskou štětkou,...) tak, aby při dalším vlhčení nepřijímala vodu.

V PŘÍPADĚ JAKÝCHKOLIV DOTAZŮ JSME VÁM K DISPOZICI

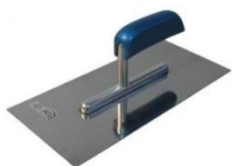
Kontaktní email: [info@realsan.cz](mailto:info@realsan.cz) Zákaznická linka: 602 319 390

# SYSTEM KLINOSAN – PRACOVNÍ POSTUP



**Rozmíchání:** Na 1kg KlinoSan stěrky potřebujete 0,5-0,7l vody (5kg KlinoSan stěrky tedy rozmíchejte v 2,5-3,5l vody, 15kg KlinoSanu v 7,5-10,5l vody). Doporučujeme použít míchadlo na elektrickou vrtačku a míchat po dobu maximálně 2 minut.

*Nenalévejte vodu pro rozmíchání rovnou do plastové nádoby, ve které je KlinoSan. Její objem není dostatečný pro pojmání celého objemu rozmíchané stěrky. Pro rozmíchání si připravte jinou nádobu o objemu cca 10-20 litrů.*



**Nanášení:** KlinoSan stěrku nanášíme pomocí zednické lžice nebo nerezového či plastového hladítka. Výsledná vrstva stěrky by měla mít tloušťku 0,5-1cm.

Případné nerovnosti na zarovnané stěrce lze přefilcovat po 60 – 120 minutách molitanovým hladítkem, nebo texturovat. Chcete-li docílit hladkého povrchu stěrky, doporučujeme ji následně zahladit kovovým hladítkem.



**Zrání:** Doba zrání stěrky je závislá na relativní vlhkosti a teplotě.

Za ideálních podmínek, tj. teplota vzduchu a teplota podkladu 20°C a relativní vlhkost vzduchu 55%, je doba zrání stěrky 3 mm/ 24 hod. Na zasluněných partiích nebo při vysokých teplotách se tato doba může zkrátit, naopak při hodnotách pod 10°C výrazně prodloužit.

**Doporučujeme proto nanášet barvy až po vyžrání stěrky, minimálně po 3 dnech.**

*Jednoduchým indikátorem dostatečně vyžrálé stěrky KlinoSan je to, že se její světle zelená barva změní na bílou.*

*KlinoSan se nesmí obkládat ani tapetovat. KlinoSan nelze aplikovat na sádkarton.*



## 4. KROK: KLINOSAN COLOR – MALOVÁNÍ

Před použitím barvy KlinoSan Color důkladně promícháme.

**1.vrstva – tzv. základní nátěr:** Použijete barvu KlinoSan Color ředěnou 1:1 s vodou. Nechte 12hod zaschnout.

**Další nátěry:** KlinoSan Color se nanáší ve 2-3 vrstvách s časovým odstupem 24 hodin malířským válečkem s dlouhým vlasem (délka vlasu 18 až 20 mm; lze použít přírodní nebo umělé vlákno resp. textilii z různých syntetických vláken – polyamid, dralon, vestan, nylon, perlon nebo polyester), malířským štětcem nebo stříkáním.

Teplota vzduchu a podkladu musí být v rozmezí +8 až +35°C, relativní vlhkost vzduchu nejvýše 80 %.

*Barvu lze ředit vodou (bílou max 10%, barevnou max 5%), ale výrazně tím snížíme kryvost barvy (neplatí pro základní nátěr, kde se ředí s vodou 1:1).*

*Tónování bílé barvy je možné pouze některými práškovými pigmenty, a to jen na jemné pastelové odstíny. Postup je náročný a laikům ho nedoporučujeme!*

*Pro malování jinou než bílou barvou zvolte z dostupné barevné škály KlinoSan Color.*